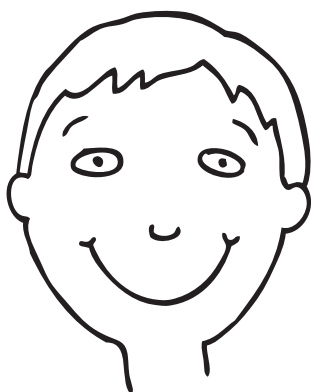
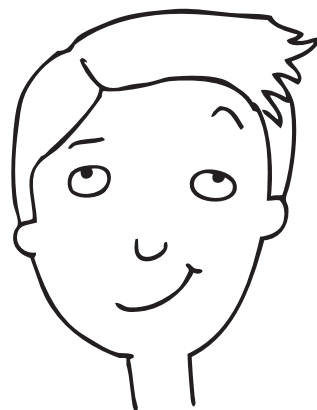
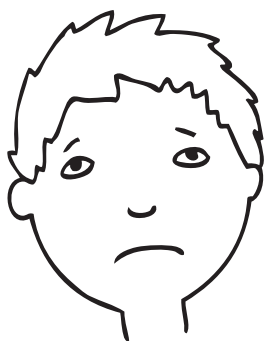
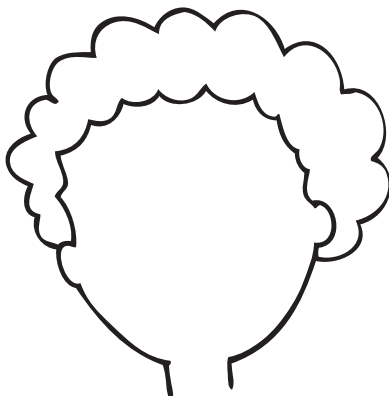
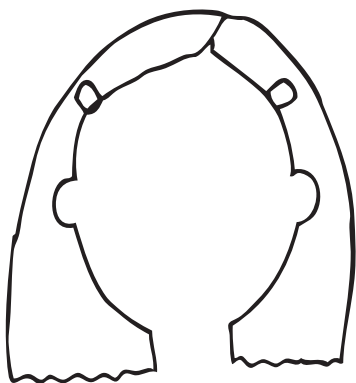


Optymista to ktoś, kto często się uśmiecha, nie poddaje się trudnościom i traktuje innych jak przyjaciół. Jak myślisz, które z tych dzieci to optymiści? Zaznacz te twarze.



Pesymista najczęściej jest smutny i niezadowolony ze wszystkiego. Narysuj twarze pesymistów.



Uśmiechaj się codziennie!
Twój uśmiech może sprawić radość wielu osobom.

Narysuj twarz
uśmiechniętego
klauna, który rozweseli
Kredzie.

